



T.C.
YENİŞEHİR KAYMAKAMLIĞI
İlçe Milli Eğitim Müdürlüğü

Sayı : 84994148-604.01.01-E.21541839
Konu : TÜBİTAK 13. Ortaokul Öğrencileri
Araştırma Projeleri Yarışması

12.11.2018

DAĞITIM YERLERİNE

TÜBİTAK-Bilim İnsanı Destek Programları Başkanlığınca ortaokul 5.,6.,7. ve 8. Sınıf öğrenimine devam etmekte olan öğrencilerin temel, sosyal ve uygulamalı bilim alanlarında çalışmalar yapmaya teşvik etmek, çalışmalarını yönlendirmek ve mevcut bilimsel çalışmalarının gelişimine katkı sağlamak amacıyla Biyoloji, Coğrafya, Değerler Eğitimi, Fizik, Kimya, Matematik, Tarih, Teknolojik Tasarım, Türkçe ve Yazılım alanlarında 13. Ortaokul Öğrencileri Araştırma Projeleri Yarışması başvuruları 07 Ocak 2019 - 08 Şubat 2019 tarihleri arasında yapılacaktır.

Söz konusu yarışma için ayrıntılı bilgiyi içeren kılavuz yazımız ekinde gönderilmiş olup, tüm resmi/özel ortaokul/kurum müdürlüklerimizin projeler hazırlayarak başvuru yapmaları hususunda;

Bilgilerinizi ve gereğini önemle rica ederim.

Hanifi ÇİRKİN
İlçe Milli Eğitim Müdür V.

Ek:

1- Kılavuz (28 sayfa)

Dağıtım:

- Tüm Resmi Ortaokul Müdürlüklerine
- Tüm Özel Ortaokul Müdürlüklerine
- Yenişehir Belediyesi Bilim ve Sanat Merkezi Müdürlüğüne



TÜRKİYE BİLİMSEL VE TEKNOLOJİK ARAŞTIRMA KURUMU
LİSE VE ORTAOKUL PROJE YARIŞMALARI

BİDEB

YARIŞMALAR GRUP KOORDİNATÖRLÜĞÜ

07.11.2018

2204-A Lise
Öğrencileri
Araştırma
Projeleri Yarışması



2204-B Ortaokul
Öğrencileri
Araştırma
Projeleri
Yarışması

2204 Ortaokul ve
Lise Öğrencileri
Araştırma Proje
Yarışmaları

Kimler Başvurabilir

- Lise Öğrencileri (Bireysel Başvuru)
- Danışman

2019 Yılı Başvuru Tarihi	20 Aralık 2018- 04 Ocak 2019
2019 Yılı Bölge Sergisi	25 – 28 Şubat 2019
2019 Yılı Final Sergisi	08 – 12 Nisan 2019

Yarışma Alanları

Biyoloji

Coğrafya

Değerler Eğitimi

Fizik

Kimya

Matematik

Sosyoloji

Psikoloji

Tarih

Teknolojik Tasarım

Türk Dili ve Edebiyatı

Yazılım

Başvuru Koşulları



- Yarışmaya, Türkiye ve KKTC’de öğrenim gören tüm lise öğrencileri katılabilir.
- Yarışmaya her öğrenci yalnızca **bir** proje ile katılabilir ve her proje **en çok iki** öğrenci tarafından hazırlanır.
- Bir projede sadece **bir** danışman görev alabilir ve danışman birden fazla projeye danışmanlık yapabilir. Projede danışman olması zorunlu değildir.
- Projeler 2019 yılı Lise Öğrencileri Araştırma Projeleri Yarışması Proje Rehberine(*) göre hazırlanır.
- Aynı ya da başka isimlerle ve/veya aynı ya da benzer içerikle (konuyla) herhangi bir proje yarışmasına, bu yarışmanın son başvuru tarihinden önce başvurusu yapılmış veya katılmış projelerle bu yarışmaya başvuru yapılamaz. Son başvuru tarihinden önce aynı projeye bu veya başka bir yarışmaya katıldığı ya da başvurduğu tespit edilen projeler, hangi aşamada olursa olsun yarışmadan elenir.
- 2019 yılı Lise Öğrencileri Enerji Verimliliği Proje Yarışmasına katılanlar, aynı projeye bu yarışmaya da katılırlar ise her iki yarışmadan da elenir.
- Başvuru sistemine eksik, hatalı veya yanlış belge ve bilgi yüklenmesi, yanlış alan seçimi yapılması (örneğin Kimya alanında başvuru yapılması gereken projenin Sosyoloji alanında başvuru yapılması), hazırlanan projenin halk sağlığı ve güvenliği için risk teşkil etmesi, insanların kişilik haklarına aykırı çalışma yapılması, projede etnik kökene, kişi veya toplumu karalamaya yönelik içerik bulunması, omurgalılar üzerinde kesi yapılması, kan veya doku alınması, ağız ya da enjeksiyon yoluyla herhangi bir radyoaktif, toksik ya da etkisi kesin olarak bilinmeyen tehlikeli ve yabancı madde verilmesi, sağlığı tehdit eden deneyler yapılması, **proje özeti, planı, raporu ve video kaydında projeyi hazırlayan kişileri ve okullarını çağrıştıracak, ortaya çıkaracak her türlü kişisel ve kurumsal bilgi (ad, adres vb.) ve görsellere (amblem, arma, fotoğraf vb.) yer verilmesi durumlarında proje başvuruları hangi aşamada olursa olsun yarışmadan elenir.**



Başvuru İşlemleri



- 2019 yılı Lise Öğrencileri Araştırma Projeleri Yarışması Proje Rehberine göre **hazırlanan ve tamamlanan projelerin** başvuruları **20 Aralık 2018** tarihinde başlar ve **04 Ocak 2019** tarihinde, saat 17.30'da sona erer. Başvurular <https://e-bideb.tubitak.gov.tr> adresinden çevrimiçi olarak yapılır. **Başvuru yapacak öğrenciler (proje iki öğrenci tarafından hazırlanmışsa her iki öğrenci) ve varsa danışmanın ARBİS'e kayıtlı olması gerekir. (Bkz. https://arbis.tubitak.gov.tr)**
- İki öğrenci tarafından hazırlanan projelerde başvuru sistemine bir öğrenci giriş yapar ve diğer öğrenci ile varsa danışman bilgilerini kendi bilgileriyle birlikte sisteme ekler.
- Öğrenci/öğrencilerin son altı ay içinde çekilmiş vesikalık fotoğrafları sisteme yüklenir.
- Başvuruda **Proje Özeti (en az 150, en fazla 250 kelime), Proje Planı ve Proje Raporu (en az 2, en fazla 20 sayfa)** tek bir dosya halinde PDF formatında sisteme yüklenir. Proje özeti, planı ve raporu dışında kalan belgeler (resim, anket vb.) sistemde diğer belgeler kısmına yüklenir.
- Projeye ait video kaydı sisteme eklenebilir. Video eklenmesi zorunlu değildir. Videonun boyutu 10 MB'ı geçmemeli ve FLV formatında olmalıdır.
- Başvuru tarihleri içerisinde, çevrimiçi başvuru yapıldıktan sonra değişiklik için onayı kaldırılıp tekrar onaylanmadan bırakılan projeler değerlendirmeye alınmaz.
- Başvuru sistemi kapandıktan sonra öğrenci ve danışman öğretmen bilgileri dâhil hiçbir değişiklik talebi kabul edilmez.
- **Önceki yıllarda bölge koordinatörlerine gönderilen başvuru formu bu yıldan itibaren gönderilmeyecektir.**
- **Fakat, bir sonraki aşama olan Bölge Sergisine davet edilecek kişilerden e-bideb başvuru sisteminden alacakları başvuru izleme belgesini imzalı olarak Bölge Koordinatörlüklerine göndermeleri istenecektir.**



Değerlendirme Yöntemi



Final Sergisi

Final Jürileri Tarafından
Final Sergisi Sırasında
Mülakat Yoluyla
Değerlendirme



Bölge Sergisi

Bölge Jürileri Tarafından Sergisi Sırasında
Mülakat Yoluyla Değerlendirme

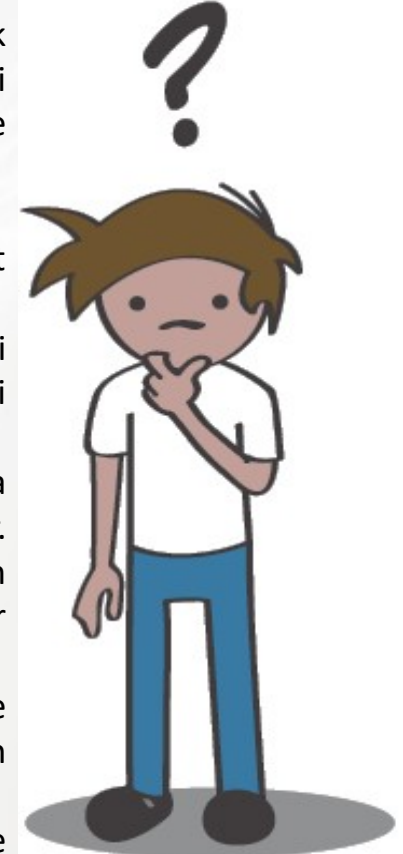
Ön Değerlendirme

Bölge Jürileri Tarafından Online Değerlendirme

Değerlendirme Yöntemi



- Bölgesel Yarışmalar, Adana, Ankara, Bursa, Erzurum, İstanbul-Asya, İstanbul-Avrupa, İzmir, Kayseri, Konya, Malatya, Samsun ve Van olmak üzere 12 Bölge Koordinatörlüğü tarafından yürütülür.
- Öğrenciler tarafından Proje Rehberine göre hazırlanan ve başvuru sistemine yüklenen projeler, ilk olarak 12 bölgede her alan için oluşturulacak akademik jüriler tarafından değerlendirilir.
- Projeler, Özgünlük ve Yaratıcılık, Kullanılan Bilimsel Yöntem, Tutarlılık ve Katkı, Yararlılık (Ekonomik, Sosyal, ...), Uygulanabilirlik, Kaynak Taraması, Özümseme ve Hakimiyet, Sonuç gibi kriterlere göre değerlendirilir. Detaylı değerlendirme kriterlerine <http://www.tubitak.gov.tr/tr/yarismalar/icerik-lise-ogrencileri-arastirma-projeleri-yarismasi> adresinden ulaşılabilir.
- Ön değerlendirme sonucunda başarılı bulunan projeler, bölgelerde yapılacak sergiye davet edilir.
- Takım halinde yarışmaya katılan öğrencilerin bölge ve final sergilerine davet edilmeleri durumunda, sergide ve sunumda her iki öğrencinin de bulunması zorunludur, aksi halde her iki öğrenci de yarışmadan elenir.
- Projeler, sergide jüriler tarafından proje sahibi öğrenciler ile yapılacak mülakat yoluyla değerlendirilir. Proje sahibi öğrencilerden mülakat için sunum hazırlamaları beklenir. Mülakatlarda kullanılacak bilgisayar ve projeksiyon cihazı Bölge Koordinatörü tarafından sağlanır. Sergide kullanılması öngörülen diğer teknik donanım ise proje sahibi öğrenciler tarafından temin edilir.
- Bölgelerde yapılacak yarışmalarda başarılı bulunan projelere Bölge Birinciliği, İkinciliği ve Üçüncülüğü ödülleri verilir. Bölge Birincileri yarışmanın final aşamasına davet edilir. Ödül alan öğrencilere para ödülü ve başarı belgesi, varsa danışman öğretmenine para ödülü verilir.
- Final Yarışmasında projeler alanlarında uzman akademik jürilerce bilimsel kriterlere göre değerlendirilir ve her alanda derece alan öğrencilere para ödülü ve başarı belgesi, varsa danışman öğretmenine para ödülü verilir.
- **Final yarışması değerlendirme sonucunda jüri tarafından uygun bulunursa Yılın Genç Araştırmacısı Ödülü verilebilir.**



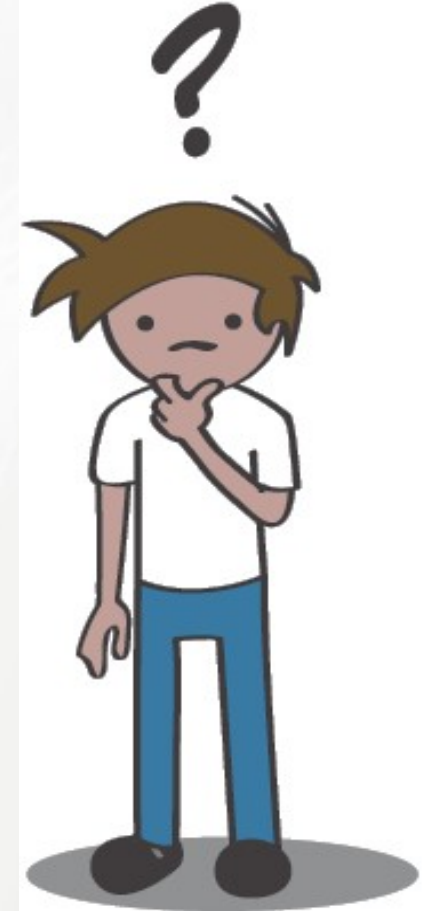
Sergiler



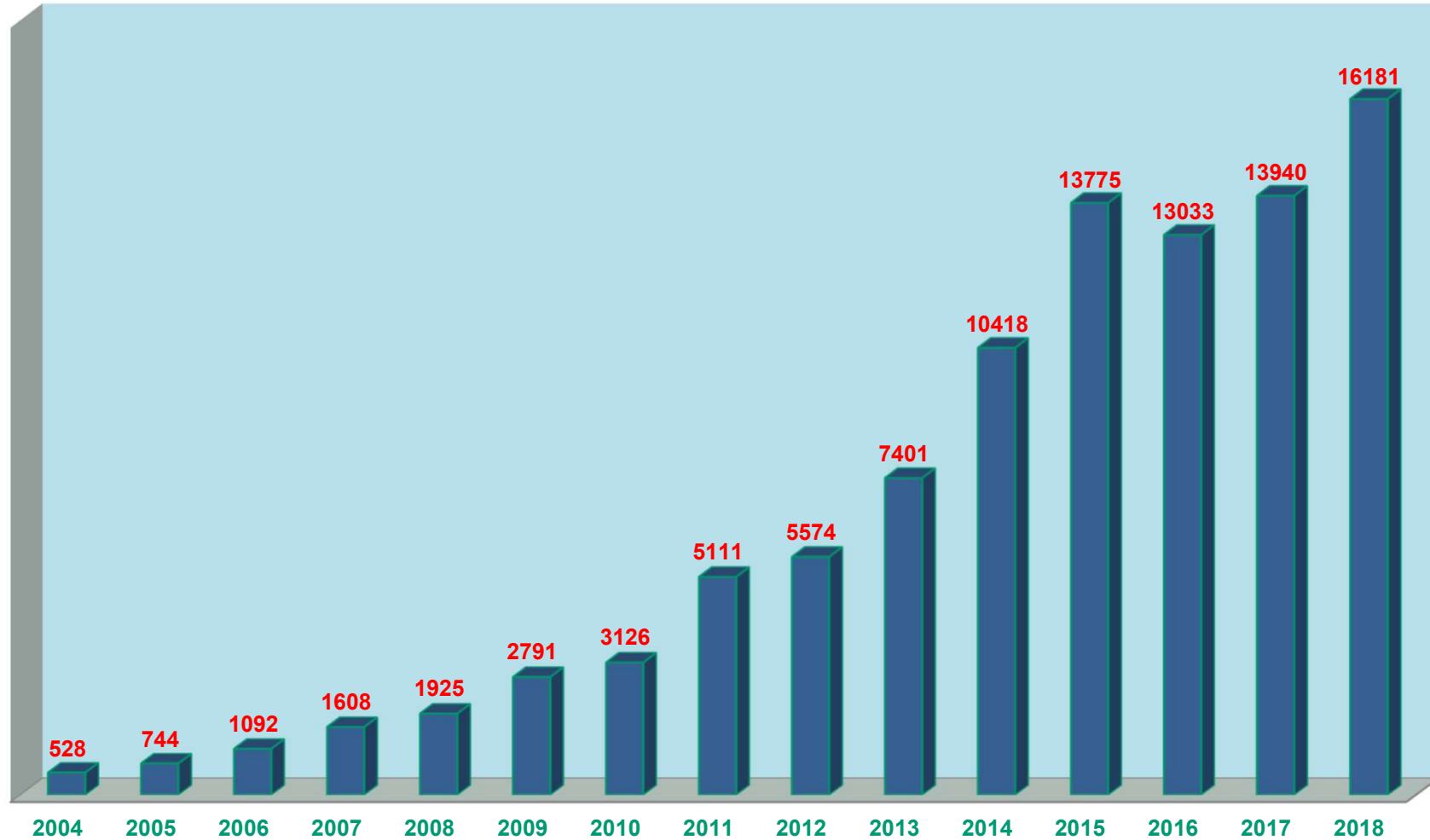
Düzenlenecek sergilerin yeri ve tarihleri ilgililere e-posta yoluyla bildirilir. Sergilerin yapılacağı illerin dışından gelecek öğrenciler ile okul müdürlüklerince görevlendirilecek olan her proje için bir öğretmenin konaklama ve geliş-dönüş (otobüs, tren) yol giderleri TÜBİTAK tarafından belirlenen rayiç bedel üzerinden karşılanır. Konaklamalar iki veya üç kişilik odalarda olur. Proje sahibi öğrencilerin yarışma süresince tüm sorumluluğu görevlendirilen öğretmene aittir.

Projeler tamamıyla öğrencilerin kendi bilgi, beceri ve özgün düşüncelerinden kaynaklanmış, geliştirilmiş ve varsa danışman desteği ile tamamlanmış olmalıdır. Kendine/lerine ait olmayan bir çalışmanın (devam etmekte ya da sonuçlandırılmış) proje olarak sunulduğu ve/veya projede sahipleri dışındaki kişilerin düşünce, ifade veya buluşlarını kaynak göstermeksizin kullanıldığı tespit edilen ve aynı ya da başka isimlerle ve/veya aynı ya da benzer içerikle (konuyla) herhangi bir proje yarışmasına, bu yarışmanın son başvuru tarihinden önce katılmış veya başvurmuş olan projeler, hangi aşamada olursa olsun yarışmadan elenir. Ayrıca bu kapsamda olduğu belirlenen projenin sahibi öğrenciler ve danışmanları üç eğitim öğretim yılı süresince TÜBİTAK'ın düzenleyeceği etkinliklere katılamaz ve verilecek desteklerden yararlanamaz. Bu durum TÜBİTAK tarafından MEB'e bildirilir. Yarışma tamamlandıktan sonra da söz konusu kurallara uyulmadığının tespiti halinde yukarıda söz edilen yaptırımlar uygulanır.

Yarışma ile ilgili gerekli belgeler, TÜBİTAK tarafından öğrenci, varsa danışman ve okul müdürlüklerine e-posta olarak gönderilir. Yarışma süresince öğrenci ve danışmanların ARBİS'e kayıtlı e-posta adreslerini takip etmeleri gerekir.



LİSE ÖĞRENCİLERİ ARAŞTIRMA PROJELERİ YARIŞMASI YILLARA GÖRE PROJE BAŞVURU GRAFIĞI



Bölgelere ve İllere Göre Başvuru İstatistikleri (2018)



49. LİSE ÖĞRENCİLERİ ARAŞTIRMA PROJELERİ YARIŞMASI BAŞVURULARININ 12 BÖLGEYE GÖRE DAĞILIMI (2018)

ADANA		ANKARA		BURSA		ERZURUM		İSTANBUL ASYA		İSTANBUL AVRUPA		İZMİR		KAYSERİ		KONYA		MALATYA		SAMSUN		VAN	
ADANA	409	ANKARA	666	BAUKESİR	452	ARDAHAN		DÜZCE	50	EDİRNE	54	AYDIN	149	AKSARAY	99	AFYONKARA HİSAR	380	ADİYAMAN	109	AMASYA	221	AĞRI	140
GAZİANTEP	225	BOLU	36	BURSA	260	ARTVİN	93	KOCAELİ	103	KIRKLARELİ	17	DENİZLİ	82	KAYSERİ	382	ANTALYA	267	BİNGÖL	55	GİRESUN	242	BATMAN	745
HATAY	101	KARABÜK	3	BİLECİK	42	BAYBURT	36	SAKARYA	232	TEKİRDAĞ	45	MANİSA	72	KIRŞEHİR	50	BURDUR	38	DİYARBAKIR	91	KASTAMONU	59	BİTLİS	481
KAHRAMAN MARAŞ	170	KIRIKKALE	14	ESKİŞEHİR	309	ERZURUM	859	İSTANBUL	512	İSTANBUL	862	MUĞLA	40	NEVŞEHİR	92	ISPARTA	411	ELAZIĞ	174	ORDU	139	HAKKARİ	179
KİLİS	2	ZONGULDAK	27	KÜTAHYA	156	ERZİNCAN	465					UŞAK	42	NİĞDE	54	KARAMAN	21	MALATYA	240	SAMSUN	477	MUŞ	24
MERSİN	868	ÇANKIRI	2	YALOVA	32	GÜMÜŞHANE	23					İZMİR	498	SİVAS	223	KONYA	402	MARDİN	58	SİNOP	9	SİİRT	23
OSMANİYE	68	ÇORUM	28	ÇANAKKALE	94	IĞDIR	39							YOZGAT	82			TUNCELİ	5	TOKAT	182	VAN	694
KKTC		BARTIN				KARS	506											ŞANLIURFA	211			ŞIRNAK	23
						RİZE	68																
						TRABZON	288																
TOPLAM	1843	TOPLAM	776	TOPLAM	1345	TOPLAM	2377	TOPLAM	897	TOPLAM	978	TOPLAM	883	TOPLAM	982	TOPLAM	1519	TOPLAM	943	TOPLAM	1329	TOPLAM	2309

Genel Toplam

16181

Bölgeler



Bölgesel Derecelere Verilen Ödüller



Öğrenci Ödülleri (Kişi Başı)

Birincilik	800 TL
İkincilik	600 TL
Üçüncülük	450 TL

Danışman Ödülleri

Birincilik	700 TL
İkincilik	500 TL
Üçüncülük	400 TL

TEŞVİK
ÖDÜLÜ

Ulusal Derecelere Verilen Ödüller



Proje Başına



Yılın Genç
Araştırmacısı Ödülü



EK KATSAYI

Lise Öğrencileri
Araştırma Projeleri
Final Yarışmasında
derece alan
öğrencilere girdikleri
ilk lisans yerleştirme
sınavı sonucuna göre
alanlarıyla ilgili
bölümleri tercih
etmeleri durumunda
ek katsayı
verilmektedir.

Uluslararası Proje Yarışmaları



Avrupa Birliği Genç
Bilim Adamları
Proje Yarışması

INTEL ISEF

**Final Yarışmasına Katılan
Projeler Arasından Uygun
Bulunan 11 Proje Her Yıl
Uluslararası Proje
Yarışmalarına Katılmaya
Hak Kazanmaktadır.**

Uluslararası Derecelere Verilen Ödüller



DOĞRUDAN YERLEŞTİRME HAKKI

Uluslararası Proje Yarışmalarında 1. 2. 3. derecelerini alan öğrenciler bir defaya mahsus olmak üzere devlet üniversitelerinin tıp, fen ve mühendislik fakültelerinin ilgili bölümlerine sınavsız doğrudan yerleştirilme hakkına sahiptir. Bazı Özel Üniversiteler de 2014 yılı itibariyle öğrencilerin doğrudan yerleştirilmeleri için bazı bölümlerde ek kontenjan tanımıştır.

EK KATSAYI

Uluslararası Proje Yarışmalarında derece alan öğrencilere girdikleri ilk lisans yerleştirme sınavı sonucuna göre alanlarıyla ilgili bölümleri tercih etmeleri durumunda ek katsayı verilmektedir.

LİSANS BURSU

Lise öğrenimini bitirdikten sonra gireceği ilk lisans yerleştirme sınavı (LYS) sonucunda üniversitelerimizin bu yarışma alanlarıyla ilgili bölümlerinden birini kazanarak kayıt yaptıran öğrenciler **2205 - Yurt İçi Lisans Burs Programı**'ndan yararlandırılır.



2204-B Ortaokul Öğrencileri Araştırma Projeleri Yarışması (Bu Benim Eserim)



Kimler Başvurabilir

- Ortaokul Öğrencileri Danışman Öğretmenleri Aracılığı ile

2019 Yılı Başvuru Tarihi	07 Ocak 2019 – 08 Şubat 2019
2019 Yılı Bölge Sergisi	25 – 28 Mart 2019
2018 Yılı Final Sergisi	29 Nisan – 03 Mayıs 2019

Yarışma Alanları

Biyoloji

Coğrafya

Değerler Eğitimi

Fizik

Kimya

Matematik

Tarih

Teknolojik Tasarım

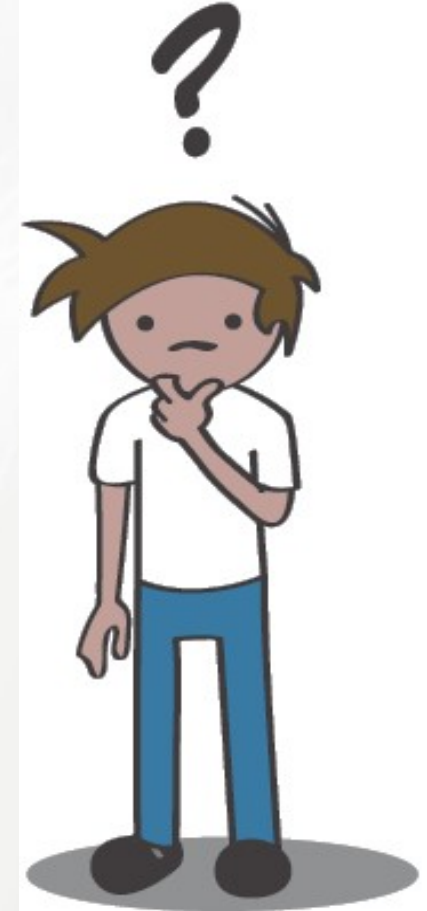
Türkçe

Yazılım

Kimler Başvurabilir



- Yarışmaya, Türkiye ve KKTC’de öğrenim gören tüm ortaokul öğrencileri katılabilir.
- Yarışmaya her öğrenci yalnızca bir proje ile katılabilir ve her proje aynı okulda öğrenim gören en çok iki öğrenci tarafından hazırlanabilir.
- Bir projede sadece bir danışman görev alabilir ve danışman birden fazla projeye danışmanlık yapabilir. Danışman proje sahibi öğrencilerin bulunduğu okulda görev yapan bir öğretmen olmalıdır. Danışman için alan sınırlaması yoktur. Projede danışman olması zorunludur.
- Projeler, 2019 yılı Ortaokul Öğrencileri Araştırma Projeleri Yarışması Proje Rehberine(*) göre hazırlanır.
- Aynı ya da başka isimlerle ve/veya aynı ya da benzer içerikle (konuyla) herhangi bir proje yarışmasına, bu yarışmanın son başvuru tarihinden önce başvurusu yapılmış veya katılmış olan projeler, bu yarışmaya katılamaz. Son başvuru tarihinden önce aynı projeye bu veya başka bir yarışmaya katıldığı ya da başvurduğu belirlenen projeler, hangi aşamada olursa olsun yarışmadan elenir.
- Başvuru sistemine eksik, hatalı veya yanlış belge ve bilgi yüklenmesi, yanlış alan seçimi yapılması (örneğin Kimya alanında başvuru yapılması gereken projenin Biyoloji alanında başvuru yapılması), hazırlanan projenin halk sağlığı ve güvenliği için risk teşkil etmesi, insanların kişilik haklarına aykırı çalışma yapılması, projede etnik kökene, kişi veya toplumu karalamaya yönelik içerik bulunması, omurgalılar üzerinde kesi yapılması, kan veya doku alınması, ağız ya da enjeksiyon yoluyla herhangi bir radyoaktif, toksik ya da etkisi kesin olarak bilinmeyen tehlikeli ve yabancı madde verilmesi, sağlığı tehdit eden deneyler yapılması, **proje özeti, raporu ve video kaydında projeyi hazırlayan kişileri ve okullarını çağrıştıracak, ortaya çıkaracak her türlü kişisel ve kurumsal bilgi (ad, adres vb.) ve görsellere (amblem, arma, fotoğraf vb.) yer verilmesi durumlarında proje başvuruları hangi aşamada olursa olsun yarışmadan elenir.**



Başvuru İşlemleri



- 2019 yılı Ortaokul Öğrencileri Araştırma Projeleri Yarışması Proje Rehberine göre hazırlanan ve tamamlanan projelerin başvuruları 07 Ocak 2019 tarihinde başlar ve 08 Şubat 2019 tarihinde, saat 17.30'da sona erer. Başvurular <https://e-bideb.tubitak.gov.tr> adresinden danışman öğretmen tarafından çevrimiçi olarak yapılır. Danışman öğretmen sisteme kendi kullanıcı adı ve şifresi ile giriş yaparak proje ve öğrenci bilgilerini kaydeder. Başvuru yapabilmek için öğrenciler ve danışman öğretmenin ARBİS'e kayıtlı olması gerekir (Bkz. <https://arbis.tubitak.gov.tr>).
- Öğrenci/öğrencilerin son altı ay içinde çekilmiş vesikalık fotoğrafları sisteme yüklenir.
- Başvuruda Proje Özeti (en az 150, en fazla 250 kelime) ve Proje Raporu (en az 2, en fazla 20 sayfa) tek bir dosya halinde PDF formatında sisteme yüklenir. Proje özeti ve raporu dışında kalan belgeler (resim, anket vb.) sistemde diğer belgeler kısmına yüklenir.
- Projeye ait video kaydı sisteme eklenebilir. Video eklenmesi zorunlu değildir. Videonun boyutu 10 MB'ı geçmemeli ve FLV formatında olmalıdır.
- Başvuru tarihleri içerisinde, çevrimiçi başvuru yapıldıktan sonra değişiklik için onayı kaldırılıp tekrar onaylanmadan bırakılan projeler değerlendirmeye alınmaz.
- Başvuru sistemi kapandıktan sonra sistemde öğrenci ve danışman öğretmen bilgileri dahil hiçbir değişiklik talebi kabul edilmez.
- **Önceki yıllarda bölge koordinatörlerine gönderilen başvuru formu bu yıldan itibaren gönderilmeyecektir. Fakat, bir sonraki aşama olan Bölge Sergisine davet edilecek kişilerden e-bideb başvuru sisteminden alacakları başvuru izleme belgesini imzalı olarak Bölge Koordinatörlüklerine göndermeleri istenecektir.**
- Başvurular, yukarıda belirtilen tarihler arasında <http://e-bideb.tubitak.gov.tr> adresinden çevrimiçi olarak yapılacaktır.



Değerlendirme Yöntemi



Final Sergisi

Final Jürileri Tarafından
Final Sergisi Sırasında
Mülakat Yoluyla
Değerlendirme



Bölge Sergisi

Bölge Jürileri Tarafından Sergisi Sırasında
Mülakat Yoluyla Değerlendirme

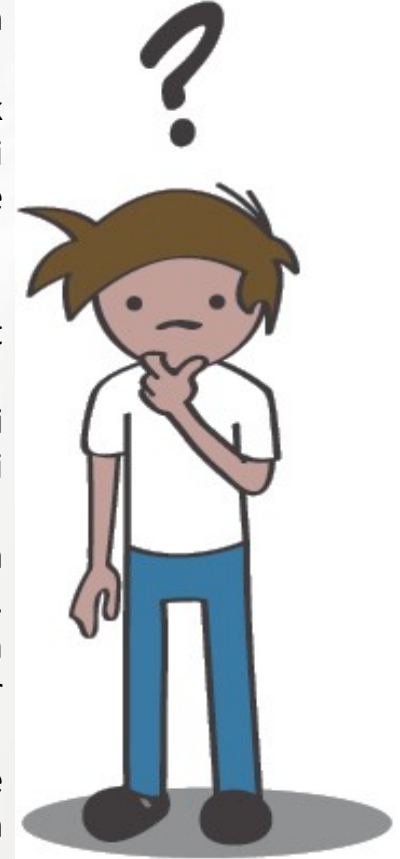
Ön Değerlendirme

Bölge Jürileri Tarafından Online Değerlendirme

Değerlendirme Yöntemi



- Bölgesel Yarışmalar; Adana, Ankara, Bursa, Erzurum, İstanbul-Asya, İstanbul-Avrupa, İzmir, Kayseri, Konya, Malatya, Samsun ve Van olmak üzere 12 Bölge Koordinatörlüğü tarafından yürütülür.
- Öğrenciler tarafından, Proje Rehberine göre hazırlanan projeler, ilk olarak 12 bölgede ve her alan için oluşturulacak akademik jürilerce, “başvuru sistemine yüklenen belgeler” üzerinden değerlendirilir.
- Projeler, Özgünlük ve Yaratıcılık, Kullanılan Bilimsel Yöntem, Tutarlılık ve Katkı, Yararlılık (Ekonomik, Sosyal, ...), Uygulanabilirlik, Kaynak Taraması, Özümseme ve Hakimiyet, Sonuç gibi kriterlere göre değerlendirilir. Detaylı değerlendirme kriterlerine <http://www.tubitak.gov.tr/tr/yarismalar/icerik-ortaokul-ogrencileri-arastirma-projeleri-yarismasi> adresinden ulaşılabilir.
- Ön değerlendirme sonucuna göre başarılı bulunan projeler bölgelerde yapılacak sergiye davet edilir.
- Takım halinde yarışmaya katılan öğrencilerin bölge ve final sergilerine davet edilmeleri durumunda, sergide ve sunumda her iki öğrencinin de bulunması zorunludur, aksi halde her iki öğrenci de yarışmadan elenir.
- Projeler, sergide jüriler tarafından proje sahibi öğrenciler ile yapılacak mülakat yoluyla değerlendirilir. Proje sahibi öğrencilerden mülakat için sunum hazırlamaları beklenir. Mülakatlarda kullanılacak bilgisayar ve projeksiyon cihazı Bölge Koordinatörü tarafından sağlanır. Sergide kullanılması öngörülen diğer teknik donanım ise proje sahibi öğrenciler tarafından temin edilir.
- Bölgelerde yapılacak yarışmalarda başarılı bulunan projelere Bölge Birinciliği, İkinciliği ve Üçüncülüğü ödülleri verilir. Bölge Birincileri yarışmanın final aşamasına davet edilir. Ödül alan öğrencilere para ödülü ve başarı belgesi, danışman öğretmenine para ödülü verilir.
- Final Yarışmasında projeler, alanlarında uzman akademik jürilerce bilimsel kriterlere göre değerlendirilir ve her alanda derece alan öğrencilere para ödülü ve başarı belgesi, danışman öğretmenine para ödülü verilir.



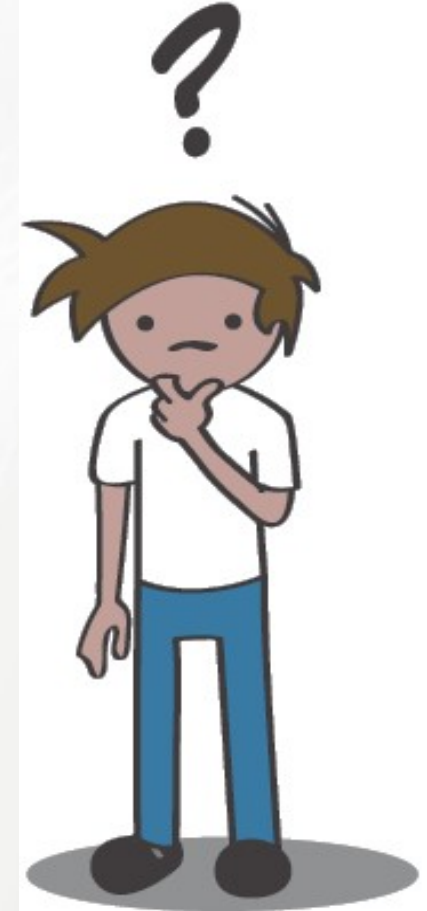
Sergiler



Düzenlenecek sergilerin yeri ve tarihleri ilgililere e-posta yoluyla bildirilir. Sergilerin yapılacağı illerin dışından gelecek öğrenciler ile okul müdürlüklerince görevlendirilecek olan her proje için bir öğretmenin konaklama ve geliş-dönüş (otobüs, tren) yol giderleri TÜBİTAK tarafından belirlenen rayiç bedel üzerinden karşılanır. Konaklamalar iki veya üç kişilik odalarda olur. Proje sahibi öğrencilerin yarışma süresince tüm sorumluluğu görevlendirilen öğretmene aittir.

Projeler tamamıyla öğrencilerin kendi bilgi, beceri ve özgün düşüncelerinden kaynaklanmış, geliştirilmiş ve varsa danışman desteği ile tamamlanmış olmalıdır. Kendine/lerine ait olmayan bir çalışmanın (devam etmekte ya da sonuçlandırılmış) proje olarak sunulduğu ve/veya projede sahipleri dışındaki kişilerin düşünce, ifade veya buluşlarını kaynak göstermeksizin kullanıldığı tespit edilen ve aynı ya da başka isimlerle ve/veya aynı ya da benzer içerikle (konuyla) herhangi bir proje yarışmasına, bu yarışmanın son başvuru tarihinden önce katılmış veya başvurmuş olan projeler, hangi aşamada olursa olsun yarışmadan elenir. Ayrıca bu kapsamda olduğu belirlenen projenin sahibi öğrenciler ve danışmanları üç eğitim öğretim yılı süresince TÜBİTAK'ın düzenleyeceği etkinliklere katılamaz ve verilecek desteklerden yararlanamaz. Bu durum TÜBİTAK tarafından MEB'e bildirilir. Yarışma tamamlandıktan sonra da söz konusu kurallara uyulmadığının tespiti halinde yukarıda söz edilen yaptırımlar uygulanır.

Yarışma ile ilgili gerekli belgeler, TÜBİTAK tarafından öğrenci, varsa danışman ve okul müdürlüklerine e-posta olarak gönderilir. Yarışma süresince öğrenci ve danışmanların ARBİS'e kayıtlı e-posta adreslerini takip etmeleri gerekir.



Bölgesel Derecelere Verilen Ödüller



Öğrenci Ödülleri (Kişi Başı)



Danışman Ödülleri



TEŞVİK
ÖDÜLÜ

Proje Başına Öğrenci Ödülü

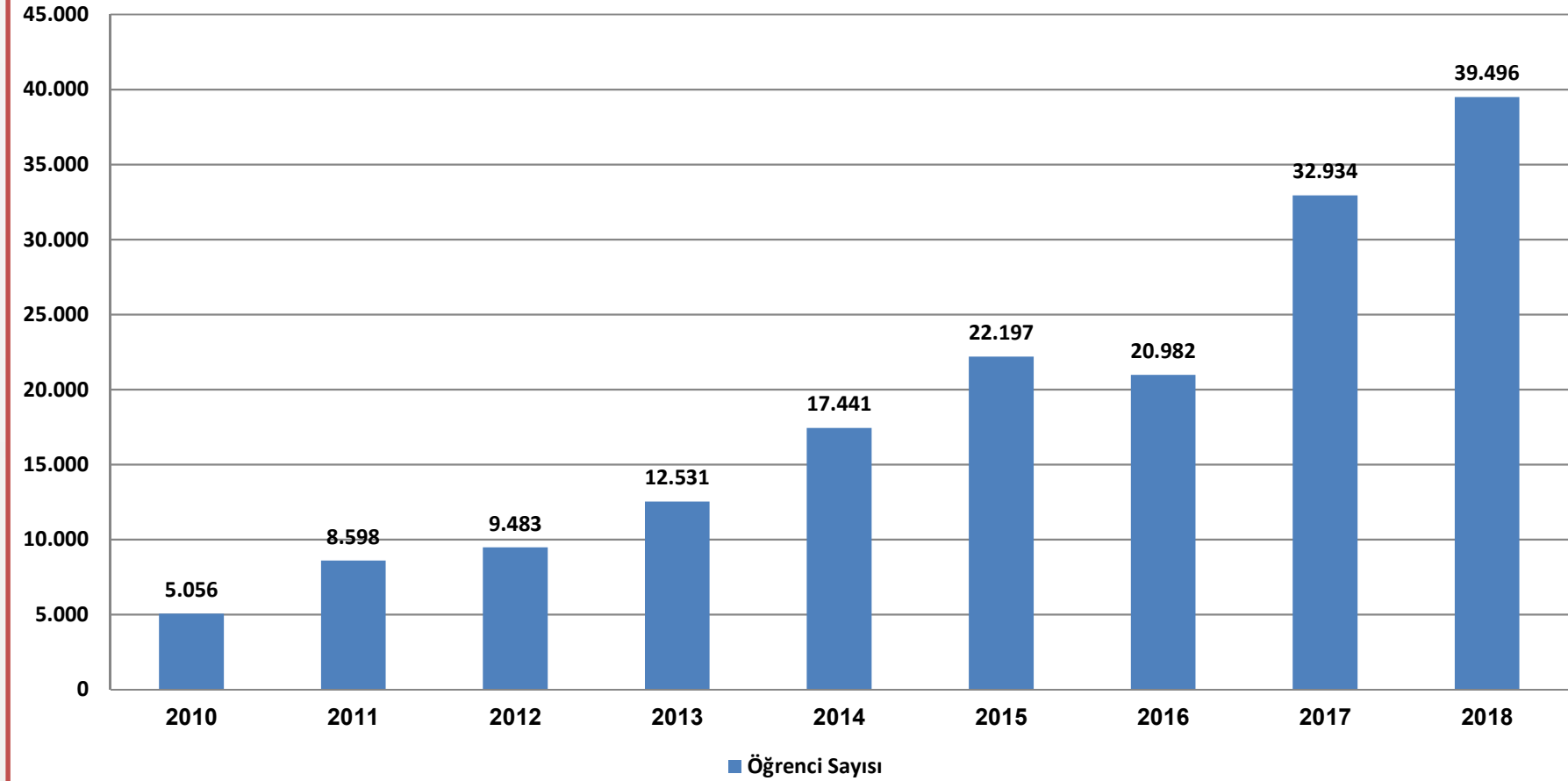
Birincilik	4.000 TL
İkincilik	3.500 TL
Üçüncülük	3.000 TL
TEŞVİK ÖDÜLÜ	2.000 TL

Danışmanlara da Aynı Miktarla Ödüllendirilir.

2204 Ortaokul ve Lise Öğrencileri Araştırma Proje Yarışmaları (B+A)



2204 Programları Yıllara Göre Başvuran Öğrenci Sayısı



ARBİS-Arařtırmacı Bilgi Sistemi



Detay için tıklayınız



PROFİL SAYFAM



KURUM KURULUŐ YÖNETİMİ



TÜBİTAK BAŐVURU ve DESTEKLERİ



BURS ve DESTEK PROGRAMLARI BAŐVURU
GEÇMİŐİ

ARBİS - Arařtırmacı Bilgi Sistemi

Kişisel Bilgiler

Bilimsel Teknolojik Faaliyet Alanları

Ar-Ge Yetkinlik

Özgeçmiş Görüntüle

İletişim Bilgileri

E-posta

Telefon

TÜRKİYE:

TÜRKİYE:

Adres

Web Adresi

Kayıt bulunamadı.



Elektronik Başvuru Sistemi

ebideb.tubitak.gov.tr



BİDEB Elektronik Başvuru Sistemi



TÜBİTAK Ana Sayfa | BİDEB Ana Sayfa | E-BİDEB English | Türkçe İLETİŞİM/YARDIM



TÜBİTAK BİDEB Başvuru ve İzleme Sistemi

TÜBİTAK BİDEB BAŞVURU VE İZLEME SİSTEMİNE HOŞGELDİNİZ.

- Bu sayfadan Bilim İnsanı Destekleme Programları hakkında bilgi alabilir, başvuru yapabilir ve başvurunuzun sonucunu öğrenebilirsiniz.
- Başvuruya açık programlardan birine başvuru yapmak istiyorsanız ya da daha önce başvurduğumuz programlarla ilgili bilgi almak istiyorsanız '[Sisteme Giriş](#)' düğmesine basarak sisteme giriş yapmalısınız.



Başvuruya Açık Programlar



Desteklenen Kişi Bilgi/Belge Girişi Açık Olan Programlar



Sisteme Giriş >>



Personel Girişi >>



Ana Sayfa



Gerekli Yazılımlar



Sıkça Sorulan Sorular



Duyurular

Olimpiyat Sınav Sonuçları

BİDEB Yazışma Adresi
TÜBİTAK - BİDEB
Tunus Caddesi No:80 06100
Kavaklıdere/ANKARA



Merkezi Kimlik Doğrulama Servisi

İLETİŞİM/YARDIM

English | Türkçe

Kullanıcı Adı ve Parola ile Giriş

Daha önce ARBİS hesabı almışsanız parola bölümüne ARBİS parolanızı giriniz. ARBİS hesabınız yoksa, e-BİDEB' e giriş yaparken daha önce kullandığınız parolayı giriniz. Sisteme ilk defa giriyorsanız 'Yeni Kullanıcı Kaydı' bağlantısını tıklayarak 'Yeni Kullanıcı Kaydı' yapınız. TÜBİTAK Başkanlık çalışanları kurum hesaplarıyla giriş yapmalıdırlar.

Elektronik İmza ile Giriş

Mobil İmza ile Giriş

Yeni Kullanıcı Kaydı

Kullanıcı Adı

Parola

Giriş

Parolamı Unuttum
Kayıtlı E-postamı Değiştirmek İstiyorum

Sisteme Giriş >>

Personel Girişi >>

Ana Sayfa

Gerekli Yazılımlar

Sıkça Sorulan Sorular

Duyurular



TÜBİTAK

TEŞEKKÜRLER