



T.C.  
YENİŞEHİR KAYMAKAMLIĞI  
İlçe Milli Eğitim Müdürlüğü

Sayı : E-80987959-136-41138239

12.01.2022

Konu : Okullarda Covid-19 Pozitif Vaka Çıkması  
Durumunda Yapılması Gereken Uygulamalar

DAĞITIM YERLERİNE

İlgi : İl Milli Eğitim Müdürlüğünün 12.01.2022 tarihli ve 41082300 sayılı yazısı.

Bakanlığımıza bağlı resmî ve özel okul/kurumların yüz yüze eğitim-öğretim ortamında öğrenci ve eğitim personelinin Covid-19 salgınının etkilerinden korunmasına yönelik Sağlık Bakanlığı Bilimsel Danışma Kurulu tarafından belirlenen **"Temaslı Takibi, Salgın Yönetimi, Evde Hasta İzleme ve Filyasyon"** rehberinin güncellendiği ilgi yazıda belirtilmektedir.

2021-2022 eğitim öğretim yılında okullarda alınması gereken tedbirleri içeren **"Okullarda Covid-19 Pozitif Vaka Çıkması Durumunda Yapılması Gereken Uygulamalar"** rehberi güncellenerek ekte gönderilmiştir.

Ekte gönderilen rehber doğrultusunda gerekli tedbirlerin alınması, uygulama, izleme ve gözetim süreçlerinin hassasiyetle yürütülmesi hususunda;

Gereğini rica ederim.

Mehmet Necmeddin DİNÇ  
İlçe Milli Eğitim Müdürü

Ek :

- 1- Okullarda Covid-19 Pozitif Vaka Çıkması Durumunda Yapılması Gereken Uygulamalar ( 24 Sayfa )
- 2- Okullarda Covid-19 Pozitif Vaka Çıkması Durumunda Yapılması Gereken Uygulamalar Algoritması ( 4 Sayfa )

Dağıtım:

Resmî Özel Tüm Okul/Kurum Müdürlüklerine  
Tüm Hizmet Birimlerine

Bu belge güvenli elektronik imza ile imzalanmıştır.

Adres : Güvenciler Mah.1.cad.No:118/A Yenişehir/MERSİN

Belge Doğrulama Adresi : <https://www.turkiye.gov.tr/meb-ebys>

Telefon No : 0 (324) 325 43 25

Bilgi için: Şerife YALDI

E-Posta: [yenisehir33@meb.gov.tr](mailto:yenisehir33@meb.gov.tr)

Unvan :VHK

Kep Adresi : [meb@hs01.kep.tr](mailto:meb@hs01.kep.tr)

İnternet Adresi: [www.yenisehir.meb.gov.tr](http://www.yenisehir.meb.gov.tr)

Faks:3243254327

Bu evrak güvenli elektronik imza ile imzalanmıştır. <https://evraksorgu.meb.gov.tr> adresinden fe44-439f-36b1-811c-add7 kodu ile teyit edilebilir.





T.C.  
MERSİN VALİLİĞİ  
İl Millî Eğitim Müdürlüğü

Sayı : E-63163830-136-41082300  
Konu : Okullarda Covid-19 Pozitif Vaka Çıkması  
Durumunda yapılması Gereken Uygulamalar

12.01.2022

DAĞITIM YERLERİNE

: İlgili : MEB Destek Hizmetleri Genel Müdürlüğünün 11.01.2022 tarihli ve 40970531 sayılı yazısı.

Bakanlığımıza resmî ve özel okul/kurumların yüz yüze eğitim-öğretim ortamında öğrenci ve eğitim personelinin Covid-19 salgınının etkilerinden korunmasına yönelik Sağlık Bakanlığı Bilimsel Danışma Kurulu tarafından belirlenen "**Temash Takibi, Salgın Yönetimi, Evde Hasta İzleme ve Filyasyon**" rehberinin güncellendiği ilgi yazıda belirtilmektedir.

2021-2022 eğitim öğretim yılında okullarda alınması gereken tedbirleri içeren "**Okullarda Covid-19 Pozitif Vaka Çıkması Durumunda Yapılması Gereken Uygulamalar**" rehberi güncellenerek ekte gönderilmiştir.

Söz konusu rehber hakkında duyurunun yapılarak gerekli tedbirlerin alınması, uygulama, izleme ve gözetim süreçlerinin hassasiyetle yürütülmesi hususunda;

Bilgilerinizi ve gereğini rica ederim.

Baykal BAŞDEMİR

Vali a.

İl Millî Eğitim Müdür V.

Ek :

- 1- Okullarda Covid-19 Pozitif Vaka Çıkması Durumunda Yapılması Gereken Uygulamalar ( 24 Sayfa )
- 2- Okullarda Covid-19 Pozitif Vaka Çıkması Durumunda Yapılması Gereken Uygulamalar Algoritması ( 4 Sayfa )

Dağıtım :

13 İlçe Kaymakamlığına  
(İlçe Millî Eğitim Müdürlüğü)  
-Tüm Hizmet Birimlerine

Bu belge güvenli elektronik imza ile imzalanmıştır.

Adres : Dumlupınar Mahallesi GMK Bulvarı 33130 Yenişehir/Mersin  
İşyeri Sağlık ve Güvenlik Birimi  
Telefon No : 0 (324) 329 14 81  
E-Posta: saglik33@meb.gov.tr  
Kep Adresi : meb@hs01.kep.tr

Belge Doğrulama Adresi : <https://www.turkiye.gov.tr/meb-ebys>

Bilgi için: Ramazan ÖNDER

Unvan : Memur

İnternet Adresi: [mersin.meb.gov.tr](https://mersin.meb.gov.tr)

Faks:3243273518

Bu evrak güvenli elektronik imza ile imzalanmıştır. <https://evraksorgu.meb.gov.tr> adresinden 6c1c-45cb-3db1-8b7a-66c4 kodu ile teyit edilebilir.





T.C.  
MİLLÎ EĞİTİM BAKANLIĞI  
Destek Hizmetleri Genel Müdürlüğü

Sayı : E-24301423-136-40970531

11.01.2022

Konu : Okullarda Covid-19 Pozitif Vaka Çıkması  
Durumunda Yapılması Gereken Uygulamalar

DAĞITIM YERLERİNE

Bakanlığımız resmî ve özel okul/kurumlarının yüz yüze eğitim-öğretim ortamlarında öğrenci ve eğitim personelinin Covid-19 salgınının etkilerinden korunmasına yönelik önlemler, Sağlık Bakanlığı Bilimsel Danışma Kurulu tarafından belirlenen "**Temaslı Takibi, Salgın Yönetimi, Evde Hasta İzleme ve Filyasyon**" rehberinde düzenlenmiştir.

Bu rehberdeki hususlara ilişkin yapılacak değişikliklere dair Sağlık Bakanlığınca yapılan açıklamalar doğrultusunda tarafımızca, 2021-2022 eğitim ve öğretim yılında okullarda alınması gereken tedbirleri içeren Ek-1 ve Ek-2'de yer alan "**Okullarda Covid-19 Pozitif Vaka Çıkması Durumunda Yapılması Gereken Uygulamalar**" rehberi ile algoritması güncellenen şartlara göre yeniden düzenlenmiştir.

Bu itibarla, Ek-1 ve Ek-2'de yer alan rehber ve algoritma hakkında ilgililerin bilgilendirilmesi, tedbirlerin alınması, uygulama, izleme ve gözetim süreçlerinin hassasiyetle yürütülmesi hususunda, Bilgilerini ve gereğini rica ederim.

Sadri ŞENSOY  
Bakan a.  
Bakan Yardımcısı

Ek:

- 1- Okullarda Covid-19 Pozitif Vaka Çıkması Durumunda Yapılması Gereken Uygulamalar (24 Sayfa)
- 2- Okullarda Covid-19 Pozitif Vaka Çıkması Durumunda Yapılması Gereken Uygulamalar Algoritması (4 Sayfa)

Dağıtım:

A ve B Planı

Bu belge güvenli elektronik imza ile imzalanmıştır.

Adres : Atatürk Bulvarı No98 Zemin Kat C Blok Çankaya  
İnternet Adresi: <https://merkezisgb.meb.gov.tr/meb@hs01.kep.tr>  
Telefon No : 0 (312) 413 13 81 - Faks: 0 (312) 413 13 84

Belge Doğrulama Adresi : <https://www.turkiye.gov.tr/meb-ebys>  
Bilgi için: Burak YÜNLÜ  
Kep Adresi : meb@hs01.kep.tr-E-Posta: merkezisgb@meb.gov.tr





OKULLARDA  
COVID-19  
POZİTİF VAKA  
ÇIKMASI DURUMUNDA  
YAPILMASI GEREKEN  
UYGULAMALAR

# OKULLARDA COVID-19 POZİTİF VAKA ÇIKMASI DURUMUNDA YAPILMASI GEREKEN UYGULAMALAR



## BİR SINIFTA ÖĞRENCİLERDEN HERHANGİ BİRİNE COVID-19 POZİTİF TANISI KONULMASI DURUMUNDA

COVID-19 tanısı konulan öğrenci sağlık kuruluşunun takibinde olur ve okula devam etmez.

Aynı sınıfta bulunan diğer öğrenciler temaslı kabul edilir ve okula devam eder.

Öğretmen(ler) temaslı kabul edilir ve okula devam eder.

Pozitif vaka çıkan sınıfta görev alan öğretmenler ve o sınıfın diğer öğrencileri, 14 gün boyunca en az 2 ders saati arayla ilki okul girişinde olmak üzere günde iki kez semptom sorgulaması yapılarak ateş ölçümleri gerçekleştirilir ve bunlar kayıt altına alınır. Bu sınıftaki çocukların tenefüs saatinin diğer sınıflardan farklılaştırılması sağlanmalıdır.

Semptom veya yüksek ateş tespit edilen kişi sağlık kuruluşuna yönlendirilir. Sağlık kuruluşunun değerlendirmesine göre bu kişiler okula devam eder veya vaka olarak kabul edilir.

Sınıf öğretmenin pozitif vaka çıkması durumunda;

Öğrencinin pozitif vaka çıkması durumunda;

Öğretmenin okul dışında riskli bir teması yoksa

Öğretmenin okul dışında riskli bir teması var ise

İlk pozitif vaka çıkan sınıftaki tüm öğrenciler yakın temaslı kabul edilir. Bu öğrenciler eve gönderilir ve 5 gün boyunca temaslı takibine alınır. Beşinci gün aile onayı alınan öğrencilere Covid-19 PCR testi uygulanır. PCR test sonucu negatif çıkan öğrenciler okulda yüz yüze eğitime devam etmeye başlar. Aile onayı alınmadığı için PCR testi yapılamayan öğrencilerin temaslı takibi 7 gün boyunca devam eder.

Okulda tüm öğretmenler temaslı kabul edilir ve okula devam eder.

Temaslı öğretmenlerin 14 gün boyunca en az 2 ders saati arayla ilki okul girişinde olmak üzere günde iki kez semptom sorgulaması yapılarak ateş ölçümleri gerçekleştirilir ve bunlar kayıt altına alınır. Semptom belirten veya yüksek ateşi tespit edilen öğretmen sağlık kuruluşuna yönlendirilir. Sağlık kuruluşunun değerlendirmesine göre okula devam eder veya vaka olarak kabul edilir.

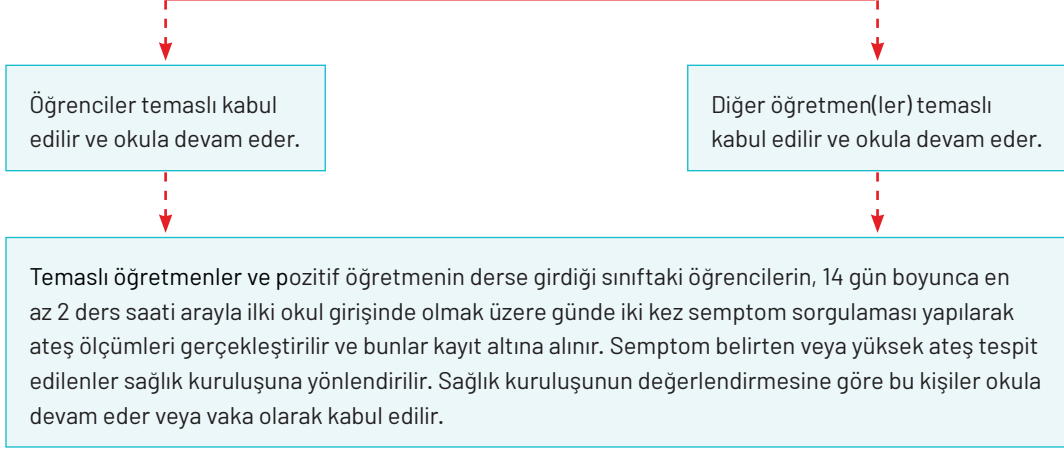
Sınıftaki diğer öğrenciler temaslı kabul edilir, 14 gün boyunca en az 2 ders saati arayla ilki okul girişinde olmak üzere günde iki kez semptom sorgulaması yapılarak ateş ölçümleri gerçekleştirilir ve bunlar kayıt altına alınır. Semptom belirten veya yüksek ateş tespit edilen kişiler sağlık kuruluşuna yönlendirilir. Sağlık kuruluşunun değerlendirmesine göre kişiler okula devam eder veya vaka olarak kabul edilir.

10 gün içinde aynı sınıfta 2. kez vaka çıktığı için sınıf öğrencilerinin tamamı yakın temaslı olarak kabul edilir. Bu öğrenciler eve gönderilir ve 5 gün boyunca temaslı takibine alınır. Beşinci gün aile onayı alınan öğrencilere Covid-19 PCR testi uygulanır. PCR test sonucu negatif çıkan öğrenciler okulda yüz yüze eğitime devam eder. Aile onayı alınmadığı için PCR testi yapılamayan öğrencilerin temaslı takibi 7 gün boyunca devam eder.

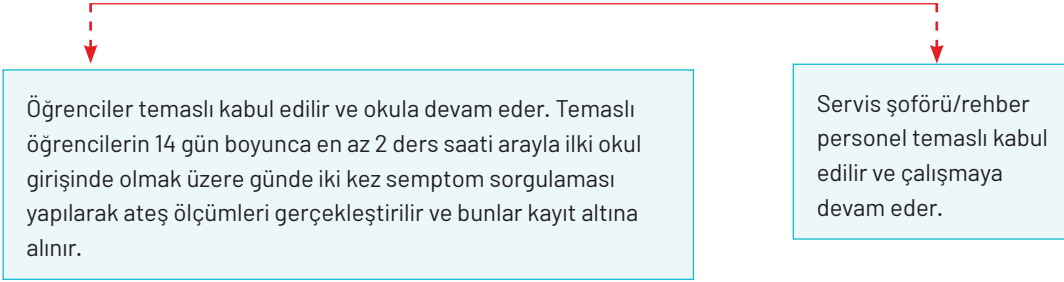
# OKULLARDA COVID-19 POZİTİF VAKA ÇIKMASI DURUMUNDA YAPILMASI GEREKEN UYGULAMALAR



## SINIFTA DERS VEREN ÖĞRETMEDE COVID-19 POZİTİF VAKA SAPTANMASI DURUMUNDA



## SERVİSLERDE, ÖĞRENCİLERDEN BİRİNDE COVID-19 POZİTİF VAKA SAPTANMASI DURUMUNDA



**NOT:**

**TEMASLI KABUL EDİLENLER;** Öğretmenler ve öğretmenin derse girdiği sınıftaki öğrencilerin, 14 gün boyunca en az 2 ders saati arayla ilki okul girişinde olmak üzere günde iki kez semptom sorgulaması yapılarak ateş ölçümleri gerçekleştirilir ve bunlar kayıt altına alınır. Semptom belirten veya yüksek ateşi tespit edilenler sağlık kuruluşuna yönlendirilir. Sağlık kuruluşunun değerlendirmesine göre bu kişiler okula devam eder veya vaka olarak kabul edilir.

**YAKIN TEMASLI KABUL EDİLENLER;** 10 gün içinde aynı sınıfta eş zamanlı birden fazla vaka çıkması durumunda sınıftaki tüm öğrenciler yakın temaslı olarak kabul edilir. Bu öğrenciler eve gönderilir ve 5 gün boyunca evde temaslı takibine alınır. Beşinci gün aile onayı alınan öğrencilere Covid-19 PCR testi uygulanır. PCR test sonucu negatif çıkan öğrenciler okulda yüz yüze eğitime devam etmeye başlar. Aile onayı alınamadığı için PCR testi yapılamayan öğrencilerin temaslı takibi 7 gün boyunca devam eder. Bu sınıftaki tüm öğrencilere evde olduğu süre boyunca uzaktan eğitim verilir.

**SINIF ÖĞRETMENİ:** Okul öncesi ve ilkokulda olduğu gibi aynı gün aynı sınıfta sürekli derse giren öğretmenler.

Okuldaki öğretmen veya öğrencilerden birinde COVID-19 vakası çıkması durumunda COVID-19 döneminde yapılan temizliğe ek olarak Salgın Yönetimi ve Çalışma Rehberi'nin "COVID-19 KAPSAMINDA OKULLARDA ALINMASI GEREKEN ÖNLEMLER" başlığı altındaki bilgilere göre temizlik yapılır.

COVID-19 tespit edilen öğretmen ve öğrenci, COVID-19 Salgın Yönetimi ve Çalışma Rehberi'ne göre izole edilerek tedavi edilir.

Öğretmen veya öğrencinin ailesinde pozitif bir vaka tespit edildiğinde vakanın tespit edildiği ailedeki öğretmen veya öğrenci yakın temaslı kabul edilir.

Okul öncesinde öğretmen veya öğrencilerden birinin pozitif vaka çıkması durumunda tüm sınıf yakın temaslı kabul edilir. Bu sınıftaki tüm öğrenciler yakın temaslı kabul edilerek eve gönderilir ve 5 gün boyunca evde temaslı takibine alınır. Beşinci gün aile onayı alınan öğrencilere Covid-19 PCR testi uygulanır. PCR test sonucu negatif çıkan öğrenciler okulda yüz yüze eğitime devam etmeye başlar. Aile onayı alınamadığı için PCR testi yapılamayan öğrencilerin temaslı takibi 7 gün boyunca devam eder. Bu sınıftaki tüm öğrencilere evde olduğu süre boyunca uzaktan eğitim verilir.

Kreşlerde de öğretmen veya öğrencilerden birinin okula pozitif olduğu halde gelmesi durumunda bu sınıftaki öğrencilerin hepsi yakın temaslı olarak kabul edilerek eve gönderilir ve 5 gün boyunca evde temaslı takibine alınır. Beşinci gün aile onayı alınan öğrencilere Covid-19 PCR testi uygulanır. PCR test sonucu negatif çıkan öğrenciler okulda yüz yüze eğitime devam etmeye başlar. Aile onayı alınamadığı için PCR testi yapılamayan öğrencilerin temaslı takibi 7 gün boyunca devam eder.

Yakın temaslı olarak değerlendirilen öğretmen, öğrenci, servis şoförü, servis ve okul personelinin önerilen aşı şemasını tamamlaması durumunda koruyucu önlemlere (maske kullanımı, kişiler arası mesafe, hijyen) uyararak kendi semptomlarını da takip ederek günlük yaşamlarına, okula ve işe devam edebilirler. Semptom gelişmesi durumunda semptom geliştiği, gün semptom gelişmemesi durumunda temasın 5. günü PCR testi yaptırırlar

OKULLARDA  
COVID-19 POZİTİF  
VAKA SAPTANMASI  
DURUMUNDA YAPILMASI  
GEREKEN UYGULAMALAR





## Sınıfımızda bir öğrencimizde Covid-19 pozitif vaka saptandı. Sınıfımızda şu anda sadece bir tane vaka var. Ne yapmalıyız?

- » Pozitif vaka olan öğrenci sağlık kuruluşunun takibinde olur ve okula devam etmez.
- » Pozitif vaka çıkan sınıftaki diğer öğrenciler ve bu sınıfta görev alan öğretmenler okula devam eder. Bu kişilerin, **14 gün boyunca en az 2 ders saati arayla** ilki okul girişinde olmak üzere **günde iki kez semptom sorgulamaları** yapılarak ateş ölçümleri gerçekleştirilir ve bunlar kayıt altına alınır.
- » Bu sınıftaki çocukların teneffüs saatinin diğer sınıflardan farklılaştırılması sağlanır.

SINIFTA  
1 ÖĞRENCİ  
POZİTİF



## BİR SINIFTA ÖĞRENCİLERDEN HERHANGİ BİRİNDE COVID-19 POZİTİF VAKA SAPTANMASI DURUMUNDA

**Sınıfımızda bir öğrencimizde Covid-19 pozitif vaka saptandı. 10 gün içinde aynı sınıfta eğitime devam eden başka bir öğrencimizin ateşinin okul girişindeki ölçümlerde 38 °C'nin üzerinde olduğu tespit edildi. Ne yapmalıyız?**

SINIFTA  
1 ÖĞRENCİ  
POZİTİF  
+  
1 ÖĞRENCİ  
ATEŞLİ

- Okul girişinde semptom veya yüksek ateşi tespit edilen öğrencinin ailesi ile ivedilikle iletişime geçilerek sağlık kuruluşuna yönlendirilir. Sağlık kuruluşunun değerlendirmesine göre Covid-19 enfeksiyonu tespit edilirse öğrenci, pozitif vaka olarak kabul edilir. Sağlık kuruluşunun takibinde olur ve okula devam etmez.
- 10 gün içinde aynı sınıfta 2. kez vaka çıktığı için sınıftaki öğrencilerin tamamı **yakın temaslı** kabul edilerek eve gönderilir ve **5 gün boyunca** evde temaslı takibine alınır. 5'nci gün aile onayı alınan öğrencilere Covid-19 PCR testi uygulanır. PCR testi sonucu negatif çıkan öğrenciler okulda yüz yüze eğitime devam etmeye başlar. Aile onayı alınamadığı için PCR testi yapılamayan öğrencilerin temaslı takibi 7 gün boyunca devam eder. Bu sınıftaki tüm öğrencilere evde olduğu süre boyunca uzaktan eğitim verilir.
- Sağlık kuruluşunun değerlendirmesine göre ateşi yüksek olan öğrencide Covid-19 enfeksiyonu tespit edilmezse sınıftaki diğer öğrenciler okula devam eder.



## BİR SINIFTA ÖĞRENCİLERDEN HERHANGİ BİRİNDE COVID-19 POZİTİF VAKA SAPTANMASI DURUMUNDA

**Sınıfımızda bir öğrencimizde Covid-19 pozitif vaka saptandı. 10 gün içinde aynı sınıfta eğitime devam eden başka bir öğrencimizin daha evde rahatsızlandığı, sağlık kuruluşuna başvurduğu ve yapılan PCR testi sonucunda Covid-19 pozitif vaka saptandığı velisi tarafından okulumuza bildirildi. Ne yapmalıyız?**

- » 10 gün içinde aynı sınıfta birden fazla vaka çıkması durumunda sınıftaki tüm öğrenciler, **yakın temaslı** olarak kabul edilir.
- » Bu öğrenciler, eve gönderilir ve **5 gün boyunca temaslı takibi** alınır. 5'nci gün aile onayı alınan öğrencilere Covid-19 PCR testi uygulanır. PCR test sonucu negatif çıkan öğrenciler okulda yüz yüze eğitime devam etmeye başlar. Aile onayı alınmadığı için PCR testi yapılamayan öğrencilerin temaslı takibi 7 gün boyunca devam eder.
- » Bu sınıftaki öğrencilere evde olduğu süre boyunca uzaktan eğitim verilir.

SINIFTA  
1 ÖĞRENCİ  
POZİTİF  
+  
1 ÖĞRENCİ  
POZİTİF



## Sınıfımızda bir öğrencimizde Covid-19 pozitif vaka saptandı. 10 gün içinde bu sınıfta ders veren sınıf öğretmenimizde de Covid-19 pozitif vaka saptandı. Bu durumda ne yapmalıyız ?

### » Öğretmenin okul dışında riskli bir teması yoksa

- Pozitif vaka olan öğretmen, sağlık kuruluşunun takibinde olur ve okulda eğitime devam etmez.
- İlk pozitif vaka çıkan sınıftaki tüm öğrenciler, **yakın temaslı** kabul edilir. Bu öğrenciler eve gönderilir ve **5 gün boyunca temaslı takibi** alınır. 5'nci gün aile onayı alınan öğrencilere Covid-19 PCR testi uygulanır. PCR test sonucu negatif çıkan öğrenciler okulda yüz yüze eğitime devam etmeye başlar. Aile onayı alınmadığı için PCR testi yapılamayan öğrencilerin temaslı takibi 7 gün boyunca devam eder. Bu sınıftaki öğrencilere uzaktan eğitim verilir.
- Okuldaki diğer öğretmenler, **temaslı** kabul edilir ve okula devam eder. Temaslı öğretmenlerin **14 gün boyunca en az 2 ders saati arayla** ilki okul girişinde olmak üzere **günde iki kez** semptom sorgulaması yapılarak ateş ölçümleri gerçekleştirilir ve bunlar kayıt altına alınır. Semptom gösteren veya yüksek ateşi tespit edilen öğretmen, sağlık kuruluşuna yönlendirilir. Sağlık kuruluşunun değerlendirmesine göre okula devam eder veya vaka olarak kabul edilir.

### » Öğretmenin okul dışında riskli bir teması varsa

- Pozitif vaka olan öğretmen, sağlık kuruluşunun takibinde olur ve okulda eğitime devam etmez.
- Okuldaki diğer öğretmenler ve ilk vaka çıkan sınıftaki öğrenciler, **temaslı** kabul edilir, **14 gün boyunca en az 2 ders saati arayla** ilki okul girişinde olmak üzere **günde iki kez** semptom sorgulaması yapılarak ateş ölçümleri gerçekleştirilir ve bunlar kayıt altına alınır. Semptom gösteren veya yüksek ateşi tespit edilen kişiler, sağlık kuruluşuna yönlendirilir. Sağlık kuruluşunun değerlendirmesine göre kişiler, okula devam eder veya vaka olarak kabul edilir.

SINIFTA  
1 ÖĞRENCİ  
POZİTİF  
+  
1 SINIF  
ÖĞRETMENİ  
POZİTİF



## Sınıfta ders veren branş öğretmeninde Covid-19 pozitif vaka saptandı. Ne yapmalıyız?

- » Pozitif vaka olan öğretmen, sağlık kuruluşunun takibinde olur ve okulda eğitime devam etmez.
- » Bu sınıftaki öğrenciler, **temaslı** kabul edilir ve okula devam eder.
- » Diğer öğretmenler, **temaslı** kabul edilir ve çalışmaya devam eder.
- » Temaslı öğretmenler ve pozitif öğretmenin derse girdiği sınıftaki öğrencilerin **14 gün boyunca en az 2 ders saati arayla** ilki okul girişinde olmak üzere **günde iki kez semptom sorgulaması** yapılarak ateş ölçümleri gerçekleştirilir ve bunlar kayıt altına alınır. Semptom gösteren veya yüksek ateşi tespit edilenler, sağlık kuruluşuna yönlendirilir. Sağlık kuruluşunun değerlendirmesine göre bu kişiler okula devam eder veya vaka olarak kabul edilir.

SINIFTA  
1 ÖĞRETMEN  
POZİTİF



## Bir öğretmen veya öğrencimizin ailesinde Covid-19 pozitif vaka saptandı. Ne yapmalıyız?

- » Vakanın tespit edildiği ailedeki öğrenci ya da öğretmen **yakın temaslı** kabul edilir.
- » Öğrenci, uzaktan eğitime devam eder.
- » Aile içinde pozitif vaka ile temas devam ettiği için ailenin izolasyon süresi bitene kadar evde kalır. Bu sürenin sonunda semptom gelişmezse yüzyüze eğitime geri döner.

SINIFTA  
1 ÖĞRENCİ  
YAKIN TEMASLI



## Sınıftaki vaka sayısına göre bir öğretmen ne zaman temaslı, ne zaman yakın temaslı kabul edilir?

- » Ana sınıfında tam gün aynı sınıfta eğitim veren öğretmenlerin sınıfında yalnızca bir Covid-19 pozitif vaka saptanması durumunda bu öğretmenler **yakın temaslı** kabul edilir.
- » İlkokul kademesinde tam gün aynı sınıfta eğitim veren öğretmenlerin sınıfında iki veya daha fazla Covid-19 pozitif vaka saptanması durumunda bu öğretmenler **yakın temaslı** kabul edilir.
- » Ortaokul ve ortaöğretim kademesinde eğitim veren branş öğretmenlerinin ders verdikleri sınıflardan herhangi birinde iki veya daha fazla Covid-19 pozitif vaka saptanması durumunda bu öğretmenler **temaslı** kabul edilir.



## Ana sınıfındaki bir öğrencimizde Covid-19 pozitif vaka saptandı. Ne yapmalıyız?

- » Ana sınıfındaki tüm öğrencilerin yakın temaslı kabul edilmesi için tek pozitif vaka yeterlidir.
- » Bu sınıftaki **tüm öğrenciler, yakın temaslı** kabul edilerek eve gönderilir ve **5 gün boyunca temaslı takibine alınır**. 5'nci gün aile onayı alınan öğrencilere Covid-19 PCR testi uygulanır. PCR test sonucu negatif çıkan öğrenciler okulda yüz yüze eğitime devam etmeye başlar. Aile onayı alınamadığı için PCR testi yapılamayan öğrencilerin temaslı takibi 7 gün boyunca devam eder.

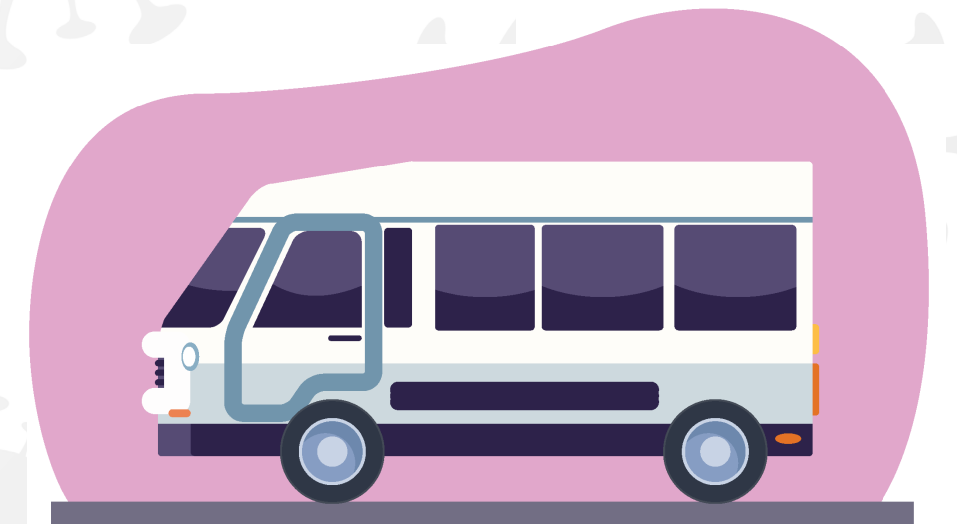
ANA  
SINIFINDA  
1 ÖĞRENCİ  
POZİTİF





## Serviste öğrencilerin birinde Covid-19 pozitif vaka saptandı. Ne yapmalıyız?

- » **Pozitif vaka** saptanan öğrenci sağlık kuruluşunun takibinde olur ve **okulda eğitime devam etmez.**
- » Bu servisi kullanan diğer öğrenciler **temaslı** kabul edilir ve okula devam eder.
- » Servis şoförü/rehber personel **temaslı** kabul edilir ve çalışmaya devam eder.
- » Temaslı öğrenciler ve varsa temaslı öğretmenlerin, **14 gün boyunca** okul girişinde en az 2 ders saati arayla ilki okul girişinde olmak üzere günde iki kez **semptom sorgulamaları** yapılarak ateş ölçümleri gerçekleştirilir ve bunlar kayıt altına alınır.
- » Servis içerisinde öğrencilerin olduğu tüm zaman diliminde servis pencerelerinin öğrenciler için risk yaratmayacak şekilde açık kalması sağlanmalıdır.



## Serviste öğrencilerin birinde Covid-19 pozitif vaka saptandı. 10 gün içinde aynı serviste başka bir öğrenci, servis şoförü veya personelinin pozitif vaka çıkması durumunda ne yapmalıyız?

» 10 gün içinde aynı serviste 2. kez vaka çıktığı için servisteki öğrencilerin tamamı ve serviste görevli personel **yakın temaslı** kabul edilerek eve gönderilir ve 5 gün boyunca evde **temaslı** takibine alınır. 5'nci gün aile onayı alınan öğrencilere Covid-19 PCR testi uygulanır. PCR testi sonucu negatif çıkan öğrenciler, okulda yüz yüze eğitime devam etmeye başlar. Aile onayı alınamadığı için PCR testi yapılamayan öğrencilerin **temaslı** takibi 7 gün boyunca devam eder.

» Servis kaynaklı bulaş nedeniyle yakın temas olan öğrencilerin sınıflarında sonraki 10 gün içerisinde ikinci Covid-19 pozitif vaka çıkması durumunda sınıftaki diğer öğrenciler **yakın temaslı** kabul edilir.



## Temaslı kabul edilen kişiler için nasıl uygulama yapılır?

- » Temaslı kabul edilen öğretmen ve öğrencilerin, **14 gün boyunca** en az 2 ders saati arayla ilki okul girişinde olmak üzere günde iki kez **semptom sorgulaması** yapılarak ateş ölçümleri gerçekleştirilir ve bunlar kayıt altına alınır.
- » Okul idaresince belirlenen görevliler tarafından yapılan kontrollerde semptom gösteren veya yüksek ateşi tespit edilenler, sağlık kuruluşuna yönlendirilir.
- » Sağlık kuruluşunun değerlendirmesine göre bu kişiler, okula devam eder veya vaka olarak kabul edilir.



## Yakın temaslı kabul edilen öğrenciler için nasıl uygulama yapılır?

- » Aynı sınıfta eş zamanlı (yani 10 gün içerisinde) birden fazla vaka çıkması durumunda sınıftaki tüm öğrenciler, **yakın temaslı** olarak kabul edilir. Ana sınıfında ise tüm öğrencilerin yakın temaslı kabul edilmesi için tek pozitif vaka yeterlidir.
- » Bu öğrenciler eve gönderilir ve **5 gün boyunca** evde temaslı takibine alınır. 5'nci gün aile onayı alınan öğrencilere Covid-19 PCR testi uygulanır. PCR test sonucu negatif çıkan öğrenciler okulda yüz yüze eğitime devam etmeye başlar. Aile onayı alınmadığı için pcr testi yapılamayan öğrencilerin temaslı takibi 7 gün boyunca devam eder.
- » Bu öğrencilere evde olduğu süre boyunca uzaktan eğitim verilir.



## Kimlerin teması olduğuna nasıl karar verilir?

» Temaslıların belirlenmesine dair değerlendirme yapılırken;

- **Semptomu olan vakalarda** belirtilerin ortaya çıkmasından önceki 2 gün içinde (48 saat öncesi) teması olması esas alınır.
- **Semptomu olmayan vakalarda** ise PCR testi için numune alınmadan önceki 2 gün içinde (48 saat öncesi) teması olması esas alınır ve temaslı olan kişiler bu şekilde belirlenir.



Temaslı öğrenci ve öğretmenlerin okul girişinde 14 gün boyunca günde en az iki kez semptom sorgulamaları yapılır.

**Peki, hangi Covid-19 belirtileri sorgulanır?**

### Yaygın Belirtiler



Ateş (38 °C ve üzeri)



Öksürük



Nefes darlığı



Halsizlik, bitkinlik

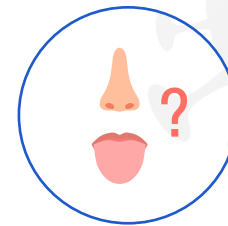
### Az Yaygın Belirtiler



Baş ağrısı



Boğaz ağrısı



Koku veya tat kaybı

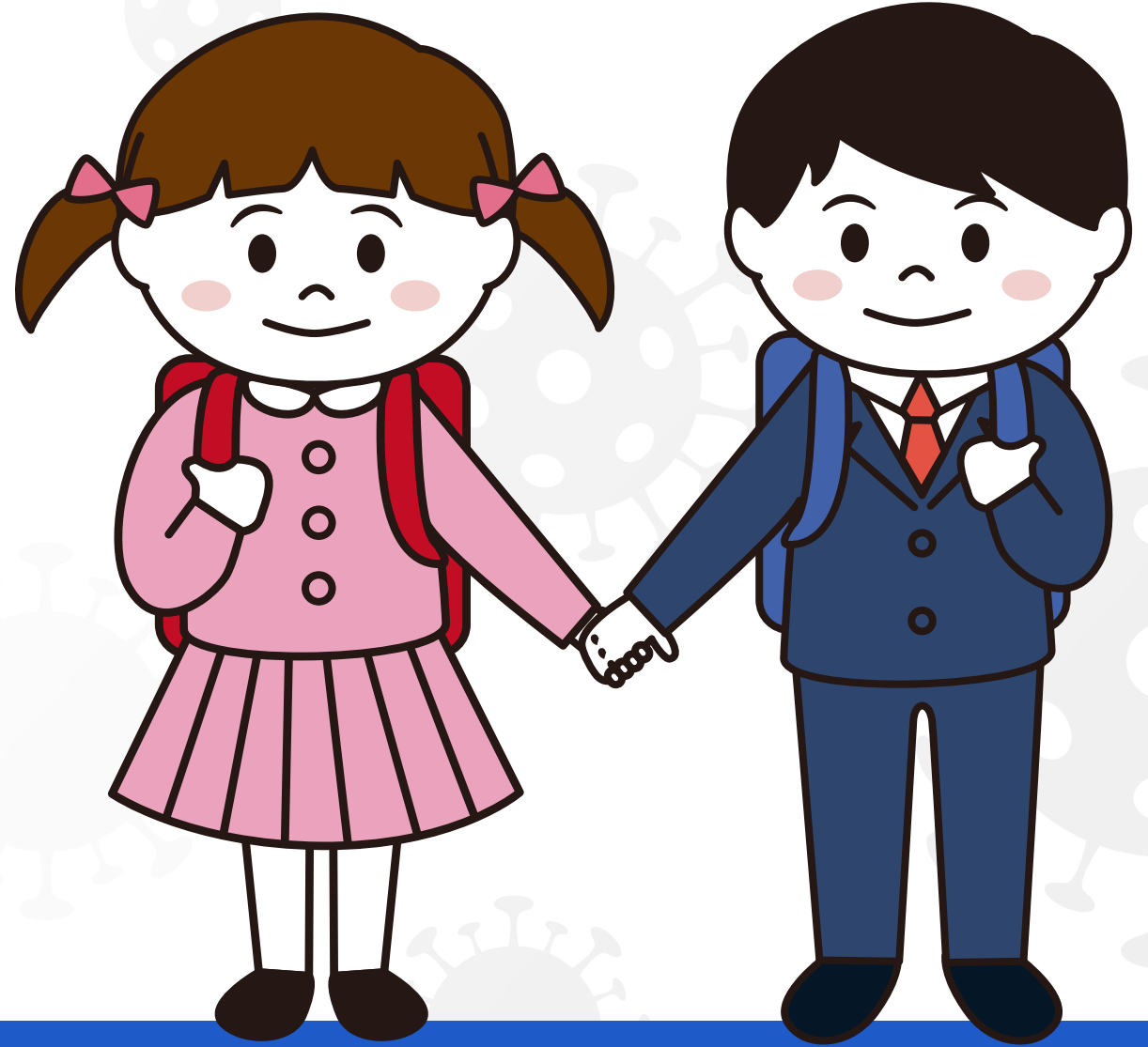


Vücut ağrıları



## Sınıfımızda öğrencilerimiz arasında ikiz kardeşler, Covid-19 pozitif vaka olarak saptanıyor. İkiz kardeşler tek vaka mı yoksa iki vaka olarak mı kabul edilmelidir?

- » İkiz çocukların **aynı evde yaşamaları** durumunda ortak temas nedeniyle **tek vaka** olarak kabul edilir. Ancak ikiz çocuklar, **farklı evlerde** kalıyor ve aynı sınıfa gidiyor ise **iki vaka** olarak kabul edilir ve sınıftaki diğer öğrenciler yakın temaslı kabul edilir.



## Ana sınıfı veya kreşlerde dışarıdan ek ders yada kurs için eğitime gelen öğretmen Covid-19 pozitif vaka saptandı. Bu durumda ne yapmalıyız?

- » Pozitif vaka olan öğretmen sağlık kuruluşunun takibinde olur ve okula devam etmez. Pozitif vaka çıkan sınıftaki öğrenciler ve bu sınıfta görev alan öğretmenler okula devam eder. Bu kişilerin, 14 gün boyunca en az 2 ders saati arayla ilki okul girişinde olmak üzere günde iki kez semptom sorgulamaları yapılarak ateş ölçümleri gerçekleştirilir ve bunlar kayıt altına alınır. Bu sınıftaki çocukların teneffüs saatinin diğer sınıflardan farklılaştırılması sağlanır. 10 gün içinde aynı sınıfta bir pozitif vaka saptanırsa sınıftaki öğrencilerin tamamı yakın temaslı kabul edilir.





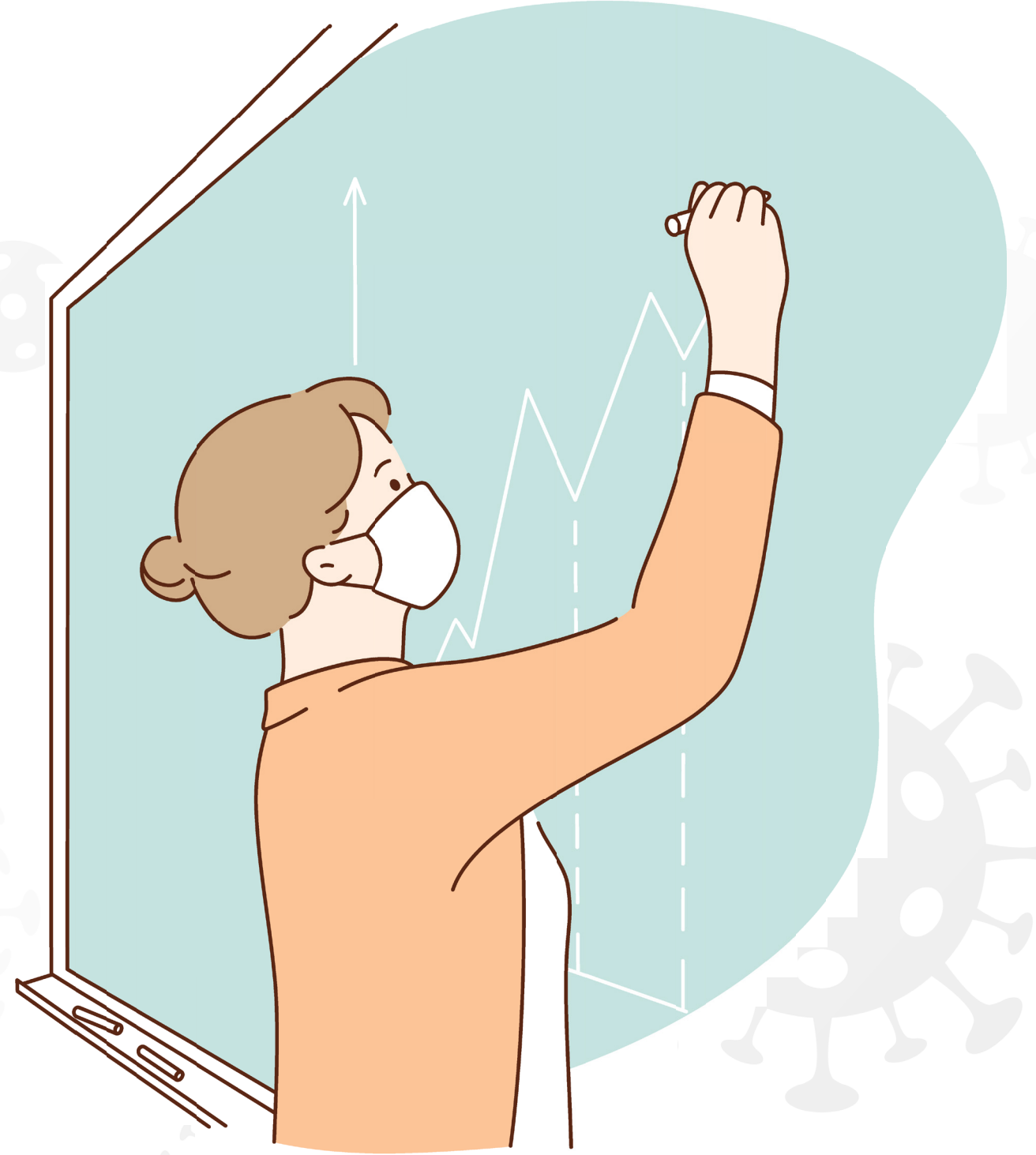
## Okulda farklı sınıflarda olup aynı kursa/okul sonrası etkinliğe giden öğrenciler on gün içinde iki tane Covid-19 pozitif vaka saptanması durumunda ne yapmalıyız?

- » Kurs/okul sonrası etkinliği sınıfındaki öğrencilerin hepsi yakın temaslı kabul edilerek eve gönderilir ve 5 gün boyunca evde temaslı takibine alınır. 5'nci gün aile onayı alınan öğrencilere Covid-19 PCR testi uygulanır. PCR testi sonucu negatif çıkan öğrenciler, okulda yüz yüze eğitime devam etmeye başlar. Aile onayı alınmadığı için PCR testi yapılamayan öğrencilerin temaslı takibi 7 gün boyunca devam eder. Bu sınıftaki tüm öğrencilere evde olduğu süre boyunca uzaktan eğitim verilir.
- » Bu öğrencilerin **okullarında devam ettikleri sınıflarında** 10 gün içerisinde **ikinci Covid-19 vakası** saptanması durumunda sınıftaki diğer öğrenciler yakın temaslı kabul edilir.



## Sınıfımızda, bir öğrencimizde Covid-19 pozitif vaka saptandı. 10 gün içerisinde bu sınıfta ders veren branş öğretmenimizde de Covid-19 pozitif vaka saptanırsa bu durumda ne yapmalıyız?

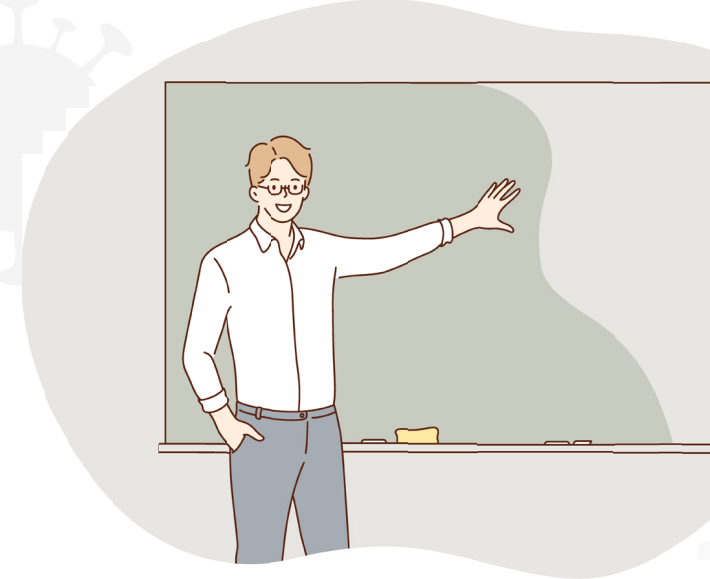
- » Böyle bir durumda **Covid-19 pozitif vaka, branş öğretmeninde olması nedeniyle** ikinci vaka olarak kabul edilmez.



## Okulumuzda okul dışında riskli temas belirtmeyen üç branş öğretmeni Covid-19 pozitif vaka olarak tespit ediliyor, Covid-19 pozitif vaka tespit edilen öğretmenlerimizin ortak ders verdiği sınıflar mevcut. Bu durumda ne yapmalıyız?

» Böyle bir durumda branş öğretmenlerinin ortak derse girdiği sınıflar, **temaslı** kabul edilir. Sınıftaki öğrenciler, okula devam eder. Bu kişilerin 14 gün boyunca en az 2 ders saati arayla ilki okul girişinde olmak üzere günde iki kez semptom sorgulamaları yapılarak ateş ölçümleri gerçekleştirilir ve bunlar, kayıt altına alınır.

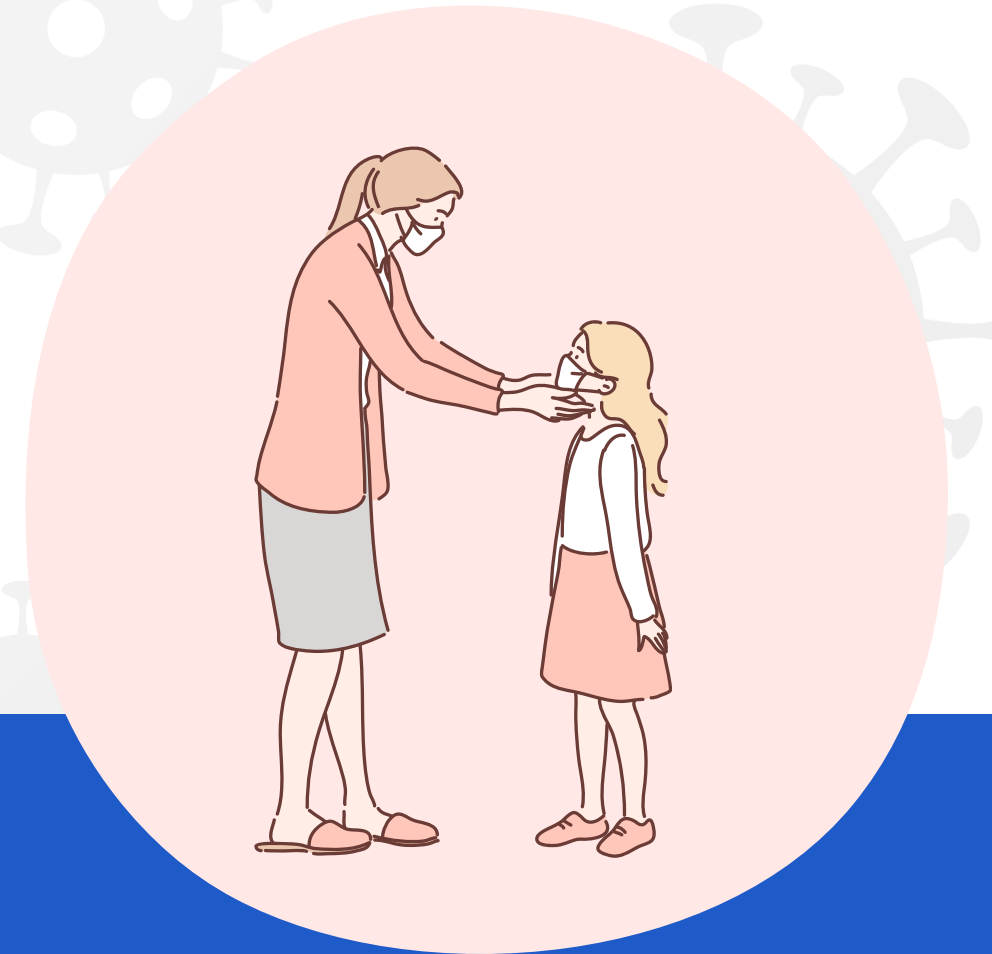
» Ancak bu sınıftaki öğrencilerden 10 gün içerisinde iki ve daha fazla **Covid-19 pozitif vaka** çıkması durumunda sınıf **yakın temaslı** kabul edilir.



## Öğretmende Covid-19 pozitif vaka saptandı. On gün içinde bu öğretmenimizin derse girdiği sınıflardan birinde bir öğrencimizde de Covid-19 pozitif vaka saptanırsa bu durumda ne yapmalıyız?

» Öğretmenimiz ilkokulda sınıf öğretmeni ise sınıftaki öğrenciler temaslı kabul edilir. Sınıftaki öğrenciler, okula devam eder. Bu kişilerin 14 gün boyunca en az 2 ders saati arayla ilki okul girişinde olmak üzere günde iki kez semptom sorgulamaları yapılarak ateş ölçümleri gerçekleştirilir ve bunlar, kayıt altına alınır. 10 gün içinde aynı sınıfta öğrenciler arasında **Covid-19 pozitif** vaka saptanırsa öğrenciler, yakın temaslı kabul edilir.

» Öğretmenimiz branş öğretmeni ise sınıftaki öğrencilerde iki ve daha fazla vaka çıkması durumunda yakın temaslı kabul edilir.



## Sınıfımızda iki öğrencide Covid-19 pozitif vaka saptanması durumunda sınıfa giren tüm branş öğretmenleri yakın temaslı kabul edilmeli midir?

- » Sınıfımızda iki öğrencide **Covid-19 pozitif vaka** saptanması durumunda branş öğretmenlerimiz yakın temaslı kabul edilmezler.



## Son üç ayda hatırlatma aşı dozunu almış ya da hastalığı geçirmiş bir öğretmenin yakın teması olması durumunda ne yapılır?

- » Bu öğretmen, yüz yüze eğitim vermeye devam eder.
- » Bu öğretmenler **14 gün boyunca en az 2 ders saati arayla** ilki okul girişinde olmak üzere **günde iki kez semptom sorgulaması** yapılarak ateş ölçümleri gerçekleştirilir ve bunlar kayıt altına alınır. Semptom gösteren veya yüksek ateşi tespit edilenler, sağlık kuruluşuna yönlendirilir.



## Son üç ayda hatırlatma aşı dozunu olmamış ya da aşısız bir öğretmenin yakın teması olması durumunda ne yapılır?

Son üç ayda hatırlatma aşı dozu olmamış yada aşısız öğretmenler yakın teması olması durumunda evde temaslı takibine alınır

Yakın temasın 5. gününe kadar semptom gelişmemesi durumunda **5. gün yapılacak PCR testi sonucu;**

**Negatif** çıkarsa izolasyona alınmaz, HES kodu "riskli" hale gelmez ve okullarda yüz yüze eğitime devam eder.

**Pozitif** çıkarsa yüz yüze eğitime ara verir ve sağlık kuruluşu tarafından tedavi ve takibi yapılır.

5.gün PCR testi yaptırmayan öğretmenlerin 6. gün HES kodları "riskli" hale gelir ve 7 günü tamamlayacak şekilde karantinaya alınır.  
Bu öğretmenler karantina süresince okulda yüz yüze eğitime devam edemez.

